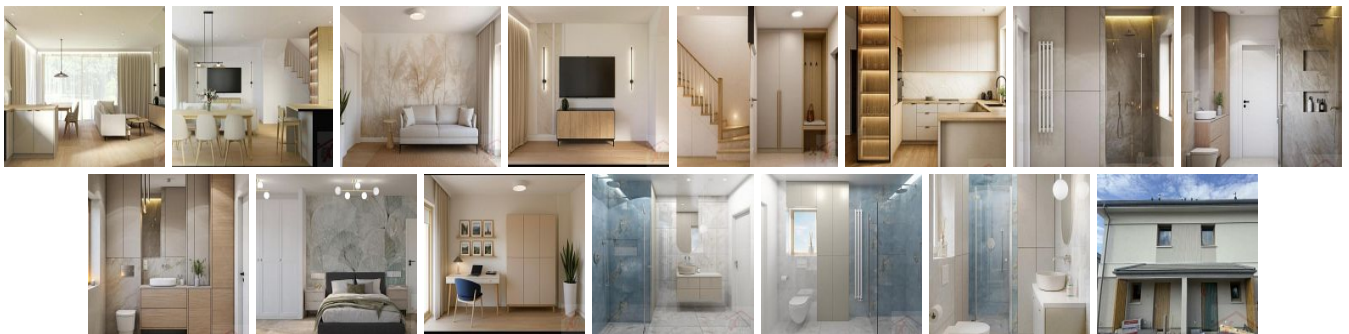


## DOM NA SPRZEDAŻ

liczba pokoi: 4, pow. całkowita: 101 m<sup>2</sup>, pow. działki: 220 m<sup>2</sup>,

DOŁUJE

Cena **870 000** zł



Na sprzedaż bliźniak o pow. 101 m<sup>2</sup> w Dołujach na działce o powierzchni ok. 220 m<sup>2</sup>.

Dom sprzedawany jako lokal mieszkalny w budynku jednorodzinnym. Inwestycja składa się z 2 budynków jednorodzinnych dwulokalowych.

Na powierzchnię użytkową domu składają się :

Parter : wiatrołap o pow. 4,19 m<sup>2</sup> , łazienka 5,83 m<sup>2</sup> oraz duży salon z aneksem kuchennym o pow.41,13 m<sup>2</sup> z wyjściem na taras i ogród od strony północnej lub zachodniej

Piętro : 3 sypialnie o pow. 9,83m<sup>2</sup>, 13,66 m<sup>2</sup>,11,41 m<sup>2</sup> oraz łazienka o pow.5,0 m<sup>2</sup> korytarz 10,00 m<sup>2</sup> .

Głównym atutem nieruchomości jest doskonała lokalizacja w cichej i spokojnej uliczce w Dołujach niedaleko lasu i terenów zielonych.

Dojazd do nieruchomości drogą gminną utwardzoną, oświetlenie przy drodze.

Standard wykończenia:

- ławy żelbetowe monolityczne,
- ściany fundamentowe betonowe,
- strop żelbetowy monolityczny,
- ściany zew. murowane z bloczków silikatowych , ocieplenie styropian
- ściany wew. nośne murowane z bloczków silikatowych ,
- ścianki działowe murowane z pustaków
- więźba dachowa prefabrykowana, dach wełna mineralna
- kocioł gazowy z zasobnikiem na ciepłą wodę
- instalacja pod alarm, TV,
- internet, domofon,
- okna 3 szybowe PCV o współczynniku 1,0 Wmk
- rolety zewnętrzne z napędem elektrycznym na parterze,
- blacho-dachówka ,
- ogród - teren wyrównany,
- taras- wylewka betonowa,
- zbiornik retencyjny na deszczówkę 10 m<sup>3</sup>,
- kanalizacja - sieć kanalizacyjna,
- od frontu utwardzony podjazd oraz chodnik
- 2 miejsca postojowe,
- ogrzewanie podłogowe we wszystkich pomieszczeniach, parter, piętro
- rekuperacja
- teren ogrodzony z podjazdem
- wykonana pełna instalacja elektryczna z łącznikami i gniazdkami
- wszystkie ściany gładzone i pomalowane na kolor biały
- trawnik
- taras od strony ogrodu

Wydanie budynku w stanie developerskim wrzesień / październik 2026 r

Zapraszam zainteresowanych na prezentację .

Symbol	KFN20332	Symbol SWO	439002
Rodzaj nieruchomości	DOM	Rodzaj transakcji	SPRZEDAŻ
Status	oferta aktualna	Rodzaj rynku	PIERWOTNY
Nieruchomość dostępna od	04.03.2026	Cena	870 000,00 PLN
Cena w EURO	203 754,00 €	Cena w USD	235 857,00 \$

Cena za m2	8 609,60 PLN	Kraj	POLSKA
Województwo	ZACHODNIOPOMORSKIE	Powiat	POLICKI
Gmina	DOBRA (SZCZECIŃSKA)	Miejscowość	DOŁUJE
Prawobrzeże /lewobrzeże	LEWOBRZEŻE	Powierzchnia całkowita	101,05 m <sup>2</sup>
Powierzchnia działki	220,00 m <sup>2</sup>	Kształt działki	PROSTOKĄT
Powierzchnia użytkowa	101,05 m <sup>2</sup>	Forma własności działki	WŁASNOŚĆ
Rodzaj domu	BLIŹNIACZY	Rok budowy	2026
Standard	DO WYKOŃCZENIA	Materiał ścian	SILIKAT
Typ kuchni	ANEKS KUCHENNY	Liczba łazienek	2
Droga dojazdowa	KOSTKA BRUKOWA	Liczba pokoi	4
Ilość pięter	1	Źródło c.w.	POMPA CIEPŁA
Instalacje	ELEKTRYCZNA, WODNA, KANALIZACJA, GAZOWA, INTERNETOWA	Forma własności	WŁASNOŚĆ
Energia elektryczna	JEST	Podłączony gaz	JEST
Podłączony wodociąg	JEST	Podłączona kanalizacja	JEST
Internet	JEST	Ochrona	JEST
Monitoring	JEST	Osiedle zamknięte	JEST
Pokrycie dachu	DACHÓWKA CERAMICZNA	Garaż	JEST
Ogródek	JEST	Taras	JEST
Nr Licencji	6177		



Jacek Koperkiewicz

jacek@extra.pl

Więcej ofert na stronie [www.extra.pl](http://www.extra.pl)