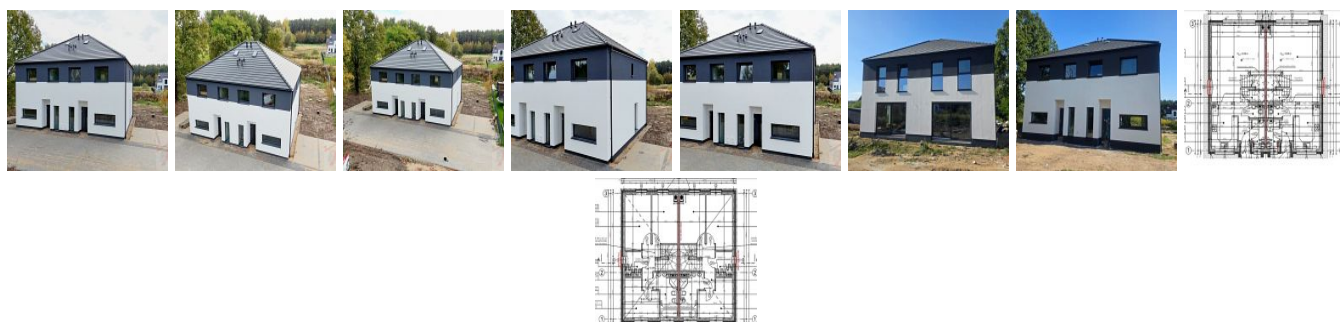


DOM NA SPRZEDAŻ

liczba pokoi: 4, pow. całkowita: 120 m², pow. działki: 389 m²,

DOBRA

Cena **850 000** zł



Nowoczesny bliźniak w otoczeniu natury - gotowy na wrzesień 2025!

Wyobraź sobie poranki, kiedy budzisz się w ciszy, a za oknem widzisz zieleń lasu i słyszysz jedynie śpiew ptaków. Dom, do którego wracasz po pracy, wita Cię ciepłem i przestrzenią, a weekendy spędzasz w ogrodzie z rodziną lub przy grillu ze znajomymi. Teraz możesz spełnić to marzenie.

W sprzedaży jest ostatnia prawa połówka nowoczesnego domu w zabudowie bliźniaczej, położonego w urokliwej i spokojnej części Dobrej przy ulicy Rycerskiej. To wyjątkowa lokalizacja - z jednej strony otoczona naturą, z drugiej pozwalająca szybko dotrzeć do centrum.

Dom ma 120 m² doskonale zaprojektowanej przestrzeni. Na parterze znajduje się reprezentacyjny hol,

praktyczne pomieszczenie gospodarcze, łazienka z WC, oddzielna kuchnia i jasny salon z dużymi oknami, przez które ogród staje się naturalnym przedłużeniem wnętrza. Piętro to trzy przytulne sypialnie, garderoba i przestronna łazienka, a brak skosów daje pełen komfort aranżacji każdego pomieszczenia.

Standard wykonania zdecydowanie wyróżnia tę inwestycję. Ściany z bloczków sylikatowych ocieplono styropianem grafitowym o grubości 20 cm, co zapewnia świetną izolację i niższe rachunki. Dach został zabezpieczony pianą PUR, a w całym domu rozprowadzono ogrzewanie podłogowe zasilane piecem gazowym dwuobiegowym. Zamiast tradycyjnego szamba zamontowano przydomową, bezzapachową oczyszczalnię biologicznie czynną. Dodatkowo dom wyposażony jest w rekuperację, dzięki której w każdym pomieszczeniu oddycha się świeżym powietrzem, a energia nie ucieka na zewnątrz.

Do nieruchomości należy działka o powierzchni 389 m² oraz dwa wygodne miejsca postojowe. Istnieje możliwość wybudowania wiaty garażowej w cenie 25 000 zł. Cała posesja jest ogrodzona, a termin zakończenia budowy zaplanowano na wrzesień 2025 roku. Kupując teraz, masz gwarancję stałej ceny aż do odbioru.

Na życzenie możemy pokazać gotowy i zamieszkały dom w tej inwestycji, abyś mógł zobaczyć, jak pięknie można urządzić tę przestrzeń. To ostatnia dostępna połówka, więc jeśli marzysz o takim miejscu, warto działać teraz. Po więcej informacji zapraszam do kontaktu z maklerem prowadzącym.

Symbol	MOJ22119	Symbol SWO	433799
Rodzaj nieruchomości	DOM	Rodzaj transakcji	SPRZEDAŻ
Status	oferta aktualna	Rodzaj rynku	PIERWOTNY
Cena	850 000,00 PLN	Cena w EURO	200 600,00 €
Cena w USD	236 470,00 \$	Cena za m2	7 083,33 PLN
Kraj	POLSKA	Województwo	ZACHODNIOPOMORSKIE
Powiat	POLICKI	Gmina	DOBRA (SZCZECIŃSKA)
Miejscowość	DOBRA	Prawobrzeże /lewobrzeże	LEWOBRZEŻE
Powierzchnia całkowita	120,00 m ²	Powierzchnia działki	389,00 m ²
Kształt działki	PROSTOKĄT	Powierzchnia użytkowa	107,00 m ²
Rodzaj domu	BLIŹNIACZY	Rok budowy	2025
Standard	DO WYKOŃCZENIA	Materiał ścian	BLOCZKI
Typ kuchni	ODDZIELNA	Liczba łazienek	2
Liczba WC	2	Droga dojazdowa	UTWARDZONA
Liczba pokoi	4	Źródło c.w.	PIEC GAZOWY
Ogrzewanie	C.O. GAZOWE	Instalacje	ELEKTRYCZNA, WODNA, GAZOWA, INTERNETOWA
Forma własności	WŁASNOŚĆ	Energia elektryczna	JEST
Podłączony gaz	JEST	Podłączony wodociąg	JEST
Internet	JEST	Monitoring	JEST

Pokrycie dachu	DACHÓWKA CERAMICZNA	Ogródek	JEST
Taras	JEST	Nr Licencji	10279



Jacek Koperkiewicz

jacek@extra.pl

Więcej ofert na stronie www.extra.pl