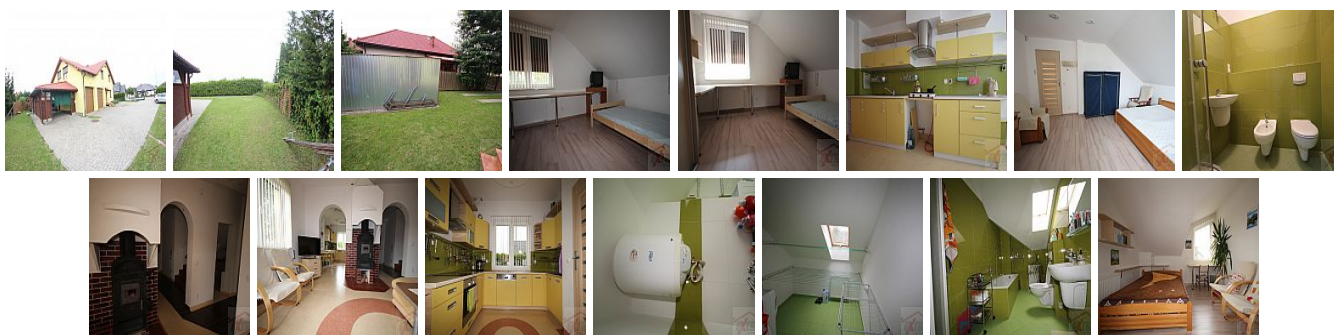


DOM NA SPRZEDAŻ

liczba pokoi: 12, pow. całkowita: 352 m², pow. działki: 1,100 m²,

DOŁUJE

Cena **1 300 000** zł



Przedstawiam duży dom z wydzieloną częścią do prowadzenia biznesu.
Zlokalizowany przy głównej drodze nr 10 - Szczecin - przejście graniczne Lubieszyn

DZIAŁKA 1.100 m² : Parking 10 stanowisk
Osobny wjazd prywatny - 2-gi wjazd z ulicy
Bramy posesyjne przesuwane automatycznie.

BUDYNEK podzielony na 3 części:

1. Mieszkanie prywatne - słoneczne i ciche 2 poziomowe mieszkanie z wyjściem na ogród z dala od ulicy.

W tym mieszkaniu na 2 poziomach znajdują się: 2 łazienki z WC, 5 sypialni, duża kuchnia i salon z kominkiem wychodzący na słoneczny ogród.

2. Osobne mieszkanie z osobnym wejściem: 1 łazienka z WC, 3 sypialnie, kuchnia

3. Osobne pomieszczenia na biura lub gabinet z 2 łazienkami, poczekalnią i 2 pomieszczeniami usługowymi. Osobne wejście z ulicy.

4. Garaże na 2 stanowiska - na wysokie samochody dostawcze z osobnym wejściem i WC dla personelu

Cały obiekt z monitoringiem (8 kamer) czujkami ruchu i kontaktronami na drzwiach i oknach. Całość monitoring SOLID security.

Bardzo dobra lokalizacja przy głównej drodze nr 10 do Szczecina.

LOKALIZACJA: przy głównej drodze nr 10 - Szczecin - przejście graniczne Lubieszyn - wjazd: ul Bławatkowa 1, Dołuje

DZIAŁKA 1.100 m² : Parking 10 stanowisk - przez główny wjazd z ulicy Bławatkowej

Osobny wjazd prywatny - 2-gi wjazd z ulicy

Bramy posesyjne przesuwane automatycznie.

BUDYNEK podzielony na 3 części:

1. Mieszkanie prywatne - słoneczne i ciche 2 poziomowe mieszkanie z wyjściem na ogród z dala od ulicy.

W tym mieszkaniu na 2 poziomach znajdują się: 2 łazienki z WC, 5 sypialni, duża kuchnia i salon z kominkiem wychodzący na słoneczny ogród.

2. Osobne mieszkanie z osobnym wejściem: 1 łazienka z WC, 3 sypialnie, kuchnia

3. Osobne pomieszczenia na biura lub gabinet z 2 łazienkami, poczekalnią i 2 pomieszczeniami usługowymi. Osobne wejście z ulicy.

4. Garaże na 2 stanowiska - na wysokie samochody dostawcze z osobnym wejściem i WC dla personelu

5. wiatra garażowa z wejściem do budynku.

Cały obiekt z monitoringiem (8 kamer) czujkami ruchu i kontaktronami na drzwiach i oknach. Całość monitoring SOLID security.

Bardzo dobra lokalizacja przy głównej drodze nr 10 do Szczecina.

* działka 1.100 m²

* dom 350 m²

* 2 wjazdy z ulicy - 12 stanowisk parkingowych

* 10 pokoi

* 4 łazienki

* 2 kuchnie

* 3 garaże

- * 5 wyjść
- * monitoring 8 kamer
- * czujki ruchu, kontaktrony na drzwiach i oknach
- * okablowanie - Internet i monitoring.
- * wykończenie deweloperski i umeblowane na wymiar.
- * działka 1.100 m²
- * dom 350 m²
- * 2 wjazdy z ulicy - 12 stanowisk parkingowych
- * 10 pokoi
- * 4 łazienki
- * 2 kuchnie
- * 3 garaże
- * 5 wyjść
- * monitoring 8 kamer
- * czujki ruchu, kontaktrony na drzwiach i oknach
- * okablowanie - Internet i monitoring.
- * wykończenie deweloperski i umeblowane na wymiar.

Symbol	EXT24092	Symbol SWO	385374
Rodzaj nieruchomości	DOM	Rodzaj transakcji	SPRZEDAŻ
Status	AKTUALNA	Rodzaj rynku	WTÓRNY
Cena	1 300 000 PLN	Cena w EURO	285 740 €
Cena w USD	340 340 \$	Cena za m ²	3 693 PLN
Kraj	POLSKA	Województwo	ZACHODNIOPOMORSKIE
Powiat	POLICKI	Gmina	DOBRA (SZCZECIŃSKA)
Miejscowość	DOŁUJE	Ulica	Bławatkowa
Powierzchnia całkowita	352 m ²	Powierzchnia działki	1 100 m ²
Powierzchnia użytkowa	352 m ²	Rodzaj domu	WOLNO STOJĄCY
Rok budowy	2012	Standard	WYSOKI STANDARD
Materiał ścian	CEGŁA	Liczba łazienek	4
Droga dojazdowa	ASFALTOWA	Liczba pokoi	12
Liczba pięter	2	Umeblowanie	TAK

Podpiwniczenie /piwnica	PIWNICA	Instalacje	ELEKTRYCZNA, WODNA, KANALIZACJA, GAZOWA, TELEFONICZNA, INTERNETOWA
Linia telefoniczna	JEST	Energia elektryczna	JEST
Podłączony gaz	JEST	Podłączony wodociąg	JEST
Podłączona kanalizacja	JEST	Internet	JEST
Monitoring	JEST	Osiedle zamknięte	JEST
Garaż	JEST	Ogródek	JEST
Balkon	JEST	Taras	JEST



Aneta Borowska

501 639 160
aneta@extra.pl

Więcej ofert na stronie www.extra.pl