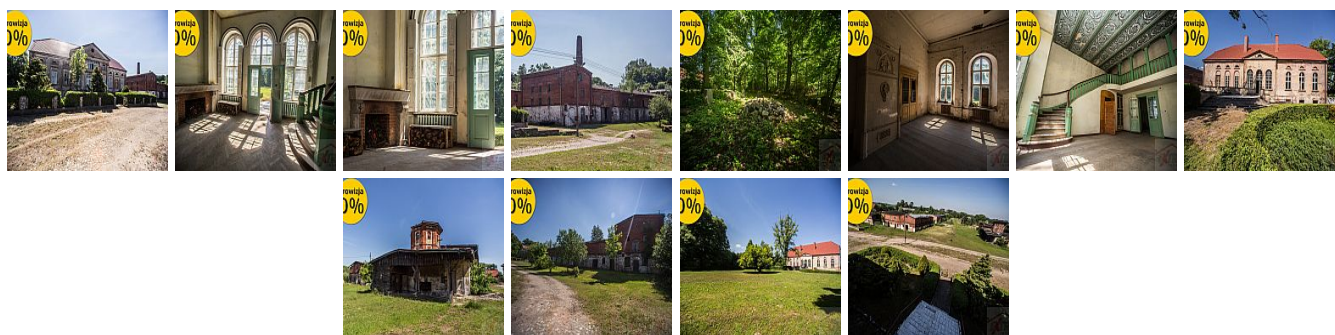


## DOM NA WYNAJEM

liczba pokoi: 4, pow. całkowita: 600 m<sup>2</sup>, pow. działki: 210,000 m<sup>2</sup>,

PRZYBYSŁAW

Cena **7 500** zł



Pałac wraz z parkiem i gruntem rolnym jest do wynajęcia, ale w grę wchodzi również sprzedaż. Cena jest do uzgodnienia podczas rozmów bezpośrednich.

### OPIS

Nieruchomość zlokalizowana kilka kilometrów od jednego z największych pól golfowych w Europie MODRY LAS.

Dwór w Przybysławiu to klasycystyczna siedziba szlachecka, która stanowiła siedzibę rodu von Borcke. Znajduje się w odległości ok. 100 km od Szczecina na terenie gminy Krzęcin. Łącznie z zabytkowym parkiem i podwórzem gospodarczym stanowi jeden z nielicznych, całościowo zachowanych zespołów folwarcznych i

należy do nielicznych obiektów rezydencjonalnych, który w okresie powojennym miał stałego użytkownika i był na bieżąco remontowany. Zabytkowy park wraz z pałacem zajmuje powierzchnię ok. 6 ha. Jest to idealne miejsce zarówno na prowadzenie działalności AGROTURYSTYCZNEJ, REZYDENCJĘ, medycynę estetyczną czy elegancki dom seniora.

Ważna informacja: w styczniu 2007 został zakończony remont dachu zgodnie z wymogami konserwatora zabytków.

w w. 1.80-tych wykonano drenaż w piwnicy, wymieniono stropy drewniane, wprowadzono stropy ceramiczne. Obiekt osadzony jest na ławach z kamienia, posadowienie stabilne, ściany piwnicy kompletne, niezagrzybione o głębokości 280 cm, zagłębienie w grunt 140 cm, dostępne od wewnątrz po schodach przy windzie kuchennej.

Od strony parkowej- taras. Do wnętrza budynku prowadzą dwa wejścia pośrodku długich ścian

Dwór w Przybysławiu należy do nielicznych, który po adaptacji do celów mieszkalno- biurowych, zachował liczne elementy pierwotnego wystroju i wyposażenia z XIX w. Najcenniejsze - w pomieszczeniach reprezentacyjnych, hallu i sali balowej:

-drewniana klatka schodowa z galeryjką i balustradą

-liczne szafy wnękowe

- kominek z kamienia imitującego marmur

- dwuskrzydłowe drzwi połaciowe

- medaliony na ścianach

-neogotycki piec kaflowy

- neobarokowy piec kaflowy, winda kuchenna

PODŁOGI;

obręb sieni, korytarza, sali balowej, jadalni- deski;

hall i salon- historyczne parkiety - nalepki z datą 1842)

pomieszczenia sanitarne - współczesna terakota

STOLARKA:

schody frontowe- kamienne; w hallu drewniane z tralkową balustradą prowadzą na galeryjkę, do piwnicy - drewniane, ogólny stan dobry, bez zagrożeń konstrukcyjnych

OKNA: wszystkie osadzone w pierwotnych otworach; generalnie zachowane okna parteru i II kondygnacji

DRZWI: w większości pierwotne XIX. w.; nowe - do pomieszczeń sanit; drzwi frontowe- 2- skrzydłowe, podwójnie łamane, drzwi do wnęki pod schodami galeryjki- zamykane ozdobną metalową kratą z motywami winorośli:

ELEWACJE- uległy największym zmianom, w trakcie remontu uproszczono architekturę.

Parter dworu ma charakter dwutraktowy: pośrodku jest przedsionek i reprezentacyjny hall z klatką schodową i galeryjką. Po północnej stronie sieni jest krótki korytarz międzytraktowy, za nim jadalnia a przy ścianie frontowej pomieszczenie z windą kuchnia, łazienka i wc. Z kolei po lewej stronie hallu znajduje się sala balowa skomunikowana z ww halliem, korytarzem i jadalnią. Po prawej stronie hallu i sieni znajduje się część prywatna: wtórnie podzielona 2 salony, 2 pokoje, sypialnia, kuchnia, łazienka.

Mezzanino - pomieszczenia mieszkalne i gospodarcze. (do remontu)

PARK - dworski z I poł. XIX w. z zachowaną historycznie kompozycją, podstawowy skład gatunkowy i ilościowy. Lipy i buki (ok. 150 lat), Świerki, olsze, klony 9 ok. 70 lat), drzewostan zdrowy, doraźnie pielęgnowany, współczesne żywopłoty z bukszpanu, kilka stawów. Ogrodzenie - w osi drogi wiejskiej- mur ceglany na kamiennej podmurówce, dalej zabudowania folwarczne i dwór, od południa metalowa siatka.

Symbol	EXT23709	Symbol SWO	367965
Rodzaj nieruchomości	DOM	Rodzaj transakcji	WYNAJEM
Status	AKTUALNA	Rodzaj rynku	WTÓRNY
Cena	7 500 PLN	Cena w EURO	1 644 €
Cena w USD	1 956 \$	Opłaty dodatkowe	7 500 PLN
Kraj	POLSKA	Województwo	ZACHODNIOPOMORSKIE
Powiat	CHOSZCZEŃSKI	Gmina	KRZĘCIN
Miejscowość	PRZYBYSŁAW	Powierzchnia całkowita	600 m <sup>2</sup>
Powierzchnia działki	210 000 m <sup>2</sup>	Kształt działki	NIEREGULARNY
Powierzchnia użytkowa	600 m <sup>2</sup>	Rodzaj domu	PAŁACYK
Rok budowy	1842	Standard	DO REMONTU KAPIT.
Materiał ścian	CEGŁA	Typ kuchni	Z OKNEM
Droga dojazdowa	UTWARDZONA	Liczba pokoi	4
Liczba pięter	1	Źródło c.w.	INNE
Forma własności	WŁASNOŚĆ	Ochrona	JEST
Osiedle zamknięte	JEST	Pokrycie dachu	DACHÓWKA CERAMICZNA
Ogródek	JEST	Basen	JEST
Balkon	JEST	Taras	JEST



Jacek Koperkiewicz

+48 605 619 681  
jacek@extra.pl

Więcej ofert na stronie [www.extra.pl](http://www.extra.pl)