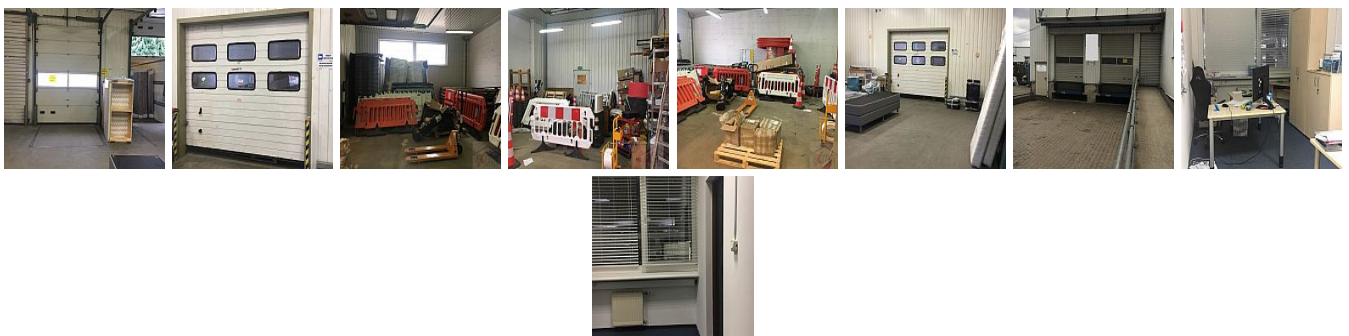


OBIEKT NA WYNAJEM
pow. całkowita: 92 m²,
SZCZECIN, SŁONECZNE

Cena **2 999** zł



Na wynajem powierzchnia biurowa z magazynem w świetnie położonej części prawobrzeża Szczecina. Bardzo dobry dojazd z centrum i wyjazd z miasta.

Oferowana powierzchnia magazynowa to około 92 m² z dwoma bramami i wjazdem z poziomu 0 i dokami samopoziomującymi.

Czynsz najmu to 2 999 PLN netto + eksploatacja, utrzymanie czystości, konserwacja, utrzymanie ramp, etc. (w łącznej kwocie 500 zł netto) + prąd i śmieci. Kaucja do ustalenia.

Dodatkowo istnieje możliwość wynajęcia pomieszczenia biurowego w tym samym budynku o powierzchni około 18 m².

Zapraszam na prezentację.

Symbol	EXT23605	Symbol SWO	362227
Rodzaj nieruchomości	OBIEKT	Rodzaj transakcji	WYNAJEM
Status	AKTUALNA	Cena	2 999 PLN
Cena w EURO	665 €	Cena w USD	724 \$
Czynsz i inne opłaty stałe	2 999 PLN	Kraj	POLSKA
Województwo	ZACHODNIOPOMORSKIE	Powiat	SZCZECIN
Gmina	SZCZECIN	Miejscowość	SZCZECIN
Prawobrzeże /lewobrzeże	LEWOBRZEŻE	Dzielnica - osiedle	SŁONECZNE
Ulica	Andrzeja Struga	Powierzchnia całkowita	92 m ²
Rodzaj obiektu	PRODUKCYJNO-MAGAZYNOWY	Rok budowy	2005
Piętro	parter	Instalacje w obiekcie	INTERNETOWA, ELEKTRYCZNA, WODNA, GAZOWA
Forma własności	WŁASNOŚĆ	Energia elektryczna	JEST
Podłączony gaz	JEST	Podłączony wodociąg	JEST
Internet	JEST	Rodzaj ogrodzenia	JEST
Nr Licencji	15730		



Karolina Karpik

+48 517 944 084
karolina.karpik@extra.pl

Więcej ofert na stronie www.extra.pl